

managing and selecting
our services, for you
since 2011



PACKAGEAIR.COM[®]

Tel 02-1385151 Fax 02-1385161 packageair@yahoo.com

24 Hrs Online Flight Ticket Reservation | Package Tour Free and Easy | Tour Reservation Service

จองตั๋วเครื่องบินออนไลน์ 24 ชั่วโมง | จัดแพคเกจทัวร์อิสระ | รับจองทัวร์ต่างประเทศ

จองด่วน บินด่วน ปรึกษาเราได้ มั่นใจด้วยบริการคุณภาพ

หน้าหนาว...ชวนคุณไปห่มหนาวอบหิมะ ช่วงWinter

เจ๋งสุดในประเทศไทย ! จัดเต็มรับหนาว 14 ถึงต้นมีนาคม 2015

กับสายการบินพันธมิตร Budget Airlines ไทยเกาหลี มั่นใจ สมายใจกว่า

iCE Flower Snow พิเศษเริ่ม 18,900 บาท

พิเศษ ! เที่ยวสุดยอดเทศกาลตกปลาน้ำแข็ง (8-26 มกราคม)

เกาหลี 5 วัน พักรุงโซล 2 คืน เทศกาลสกีในวู้ ใหญ่สุด...สวนแห่งการพักผ่อนอลิซซาน เมืองแห่ง **K-Pop K-Star** ลานน้ำแข็งเล่นหิมะ: 365 วัน@Snow Park บัตร **Special Pass@สวนสนุกเอเวอร์แลนด์ ดรีมแรกของโลก ! เปิดโลกสวนสัตว์เปิดที่ Lost Valley** กับรถสกีเล่นน้ำสกีบน **เทศกาลสกีปลอด** วัฒนธรรมกินจ๊กกิมจิฉบับก (หรือ สวนสตรอเบอร์รี่) เาใจนักช้อปฮิปฮอปสไตล์ดั่งบูก เมืองตอง ฮงแด

พิเศษฟรี ! ล่องเรือแม่น้ำฮัน ! กับเรือสำราญ “ Pang Show ”

ชมวิวสุดโรแมนติกยามค่ำดิน พร้อมชมโชว์ลีลาการทำขนมปังสุดน่ารัก..สุดทึ่งใจ กับ เจ้าชายขนมปังและลูกทิมสุดบ๊องส์ต้น

เต็มอิ่มบุฟเฟ่ต์อินเตอร์ซีฟู๊ดบาปุกัย BBQ ปังย่างบุฟเฟ่ต์

วันเดินทาง : 5 วัน 3 คืน (พัก 1 คืน@Gyeonggi...Hotel + 2 คืน@กรุงโซล ระดับ First Class) เดินทางตามตารางด้านล่าง

เที่ยวบิน :	Business Air (8B)	BKK-ICN/8B868	0010-0730	+ ICN-BKK/8B867	1700-2100
	Jeju Air (7C)	BKK-ICN/7C2204	0055-0815	+ ICN-BKK/7C2203	2005-2350
	Jeju Air (7C)	BKK-ICN/7C2206	0150-0905	+ ICN-BKK/7C2205	2040-0010+1
	Jin Air (LJ)	BKK-ICN/LJ002	2230-0600+1	+ ICN-BKK/LJ001	1720-2120
	Estar Jet (ZE)	BKK-ICN/ZE512	2220-0600	+ ICN-BKK/ZE511	1730-2120

(ที่นั่งจำกัดในแต่ละวัน จองและจ่ายก่อนได้สิทธิ์ก่อน จองหลัง อาจต้องเพิ่มค่าตัว)

รถโค้ช : มาตรฐานเกาหลี 30 หรือ 40 หรือ 45 ที่นั่ง

อาหาร : อาหารเช้า@โรงแรม 3 มื้อ อาหารกลางวันและค่ำ@ห้องอาหารท้องถิ่น 7 มื้อ

มัคคุเทศก์ : จำนวนผู้เดินทางเกาหลีโดยตรง

หน้าหนาว...ชวนคุณไปห่มหนาวอบหิมะ ช่วงWinter

iCE Flower Snow พิเศษเริ่ม 18,900 บาท

เจ๋งสุดในประเทศไทย ! จัดเต็มรับหนาว 14 ถึงต้นมีนาคม 2015 กับสายการบิน Budget Airlines

เต็มอิ่มบุฟเฟ่ต์อินเตอร์ซีฟู๊ดบาปุกัย BBQ ปังย่างบุฟเฟ่ต์



พิเศษ ! เที่ยวสุดขั้วเทศกาลตกปลาน้ำแข็ง (08-26 มกราคม)

เพิ่มคุณค่าการเดินทาง ร่วมเดินทางไปกับเรา " การเดินทาง " ของคุณ จะสุขสนุกกว่าที่เคย กับผู้ชำนาญทัวร์เกาหลีกว่า 19 ปี

DAY 1	กรุงเทพฯ – เกาหลีใต้ เส้นทาง กรุงโซล – เคียงกีโด
DAY 2 (-L.D) เที่ยง เมนูไก่ทอดคาลบี้ ค่ำ เมนูโคชดปังซังเพื่อ สุขภาพ หรือ หมูไฟฟู โกกิ	สนามบินอินชอน – ตามรักซึรี่ซั๊กโรแมนติก Winter Love Song ที่ เกาะนามิ – ทุกช่วง (ยกเว้น 08-26 มกราคม) ชมสวนสาธารณะแห่งการพักผ่อนที่ใหญ่ที่สุดในเกาหลี อีกทั้งทะเลสาบขุด ใหญ่สุดของเกาหลี เมืองแห่ง K-Pop K-Star เกาหลี – ใหม่สุด ! มอบบัตรค่าเช่าและเครื่องเล่นของโลกแห่ง หิมะและน้ำแข็งที่ใหญ่ที่สุด One Mount " Snow Park " (ค่าเช่าเสื้อแจ็กเก็ตสกี ค่าเช่ารองเท้าสกี ค่า สุนัขชักก็ลากเลื่อน Dog Sledge บนลานน้ำแข็งสำหรับเด็กไม่รวมไว้ในค่าทัวร์) – พักจังหวัดเคียงกีโด ช่วง 08-26 มกราคม Korea's Top Winter Festivals เที่ยวเทศกาลตกปลาน้ำแข็ง Sancheoneo (Mountain trout) Ice Festival @เมือง Hwacheon บริการฟรี !!! ยืมอุปกรณ์ตกปลา เล่นสโนสเลดแบบขาวน้ำแข็ง ชมประติมากรรมแกะสลักหิมะน้ำแข็งที่ ลิมลองปลาอย่างตัวโตอีกท่านละ 1 ตัว – พักจังหวัดเคียงกีโด 1 คืน
DAY 3 (B.L.D) เช้า อาหารเข้าโรงแรม เที่ยง เมนูหม้อไฟชาบู ค่ำ เมนูบุฟเฟ่ต์อินเตอร์ ซีฟู้ด+ชาบูยักษ์	เคียงกีโด – เทศกาลเล่นสกีสโนว์ที่สกีรีสอร์ท (ค่าเช่าอุปกรณ์สกี สโนบอร์ด สกีลิฟท์ ชุดสกี ไม่รวมในราคา ทัวร์) – พาไปชมสวนกรีนเฮาส์สตอร์เบอร์รี่ ให้ท่านได้ถ่ายรูป เก็บชิม สตอร์เบอร์รี่ทานเป็นที่ระลึก (จำนวน เก็บขึ้นอยู่กับผลผลิตแต่ละสัปดาห์และนโยบายของเจ้าของสวน) หรือ วัฒนธรรมกิมจังกิมจิแดงซูดอันบก – ปล่อยความแก่และเติมเต็มความสุขที่สวนสนุกเอเวอร์แลนด์ หรือ “ ดิสนีย์แลนด์เกาหลี ” รวมบัตร Special Pass Ticket เล่นเครื่องเล่นได้ไม่จำกัดรอบ ที่สวนสัตว์เปิด Safari, Lost Valley กับรถบัสสะเทินน้ำสะเทิน บก, K-POP Hologram, T-Express, Amazon Express เทศกาลเล่นสโนสเลด ขบวนพาเหรดตามวัน เวลา ในแต่ละวัน – กรุงโซล – ชมทัศนียภาพกรุงโซล ที่ภูเขานัมซาน ถ่ายรูปคู่กับหอคอย N Tower + ท่าน สามารถเตรียมบุญแจ้จุกั๊ก เพื่อทำสัญญารักคัลดองที่ Love Rock Cable (ค่าบัตรลิฟท์ขึ้นสู่จุดชมวิวนบนหอคอย ไม่รวมไว้ในค่าทัวร์) – พักกรุงโซล 2 คืน
DAY 4 (B.L.D) เช้า อาหารเข้าโรงแรม เที่ยง เมนู BBQ ปิ้งย่าง บุฟเฟ่ต์ (เนื้อหมูเนื้อวัว และอื่นๆ) ค่ำ เมนูอันดองจิมทัก	กรุงโซล – พาท่านไปสู่ศูนย์โสมเกาหลี เพราะเกาหลีใต้เป็นประเทศที่มีการผลิตโสมเกาหลีที่มีคุณภาพเป็น อันดับ 1 ของโลก – ศูนย์ฮ็อกเก็ตนามู เพื่อนที่ดีในการดำเนินชีวิต ! – เลือกซื้อคอสมติกหลากยี่ห้อคุณภาพ เพื่อบำรุงผิวหน้าจากภายในสู่ภายนอก@ศูนย์เวชสำอางเครื่องสำอาง – ย่านวัยรุ่นและคาเฟ่หน้าเมืองมหา ลัยสงแด – สินค้าปลอดภาษีดีฟรีที่ได้ชื่อว่าถูกกว่าหลายประเทศในเอเชียมาก – แวะแวะรูปบริเวณคลอง ซองแกซอน – ย่านแฟชั่นสุดชิปเมียงดอง – พักกรุงโซล พิเศษฟรี ! ล่องเรือแม่น้ำวัน ! กับเรือสำราญ “ Pang Show ” ชมวิวสุดโรแมนติกยามดึกคืน พร้อมชมโชว์ศิลปการทอขนบดั้งเดิม..สุดทึ่งไปกับเจ้าชายขนบดั้งเดิมสุดบ้องเสน่ห์
DAY 5 (B.L.-) เช้า อาหารเข้าโรงแรม เที่ยง เมนูไก่คุนโสม	กรุงโซล – พาท่านตรวจสอบสุขภาพที่ศูนย์น้ำมันไบสนเจ็มแดง เป็นงานนวัตกรรมวิจัยขั้นใหม่ที่ล่าสุดของเกาหลี – พาย้อนเวลากลับไปยังบริเวณที่ตั้งของบ้านชนชั้นบางบางของเกาหลีในราชวงศ์โชซอน เรียกว่า “ พูซอน ฮันนุก ” – Korea Shopping Center - สนามบินอินชอน – กรุงเทพฯ

จัดราคาสุดพิเศษ...เพื่อหลีกเลี่ยงทางท่องเที่ยวโดยสุจริต ขอสงวนสิทธิ์ในการพิจารณาการรับผู้เดินทางด้วยวิจรรย์ญาณของทางผู้จัด เพื่อ
ไม่ให้ถูกเพ่งเล็งว่าให้ความร่วมมือกับผู้ที่มีเจตนาไม่สุจริตเข้าสู่ประเทศเกาหลีใต้ อีกทั้งอาจทำให้ผู้จัดอาจถูกปรับจากภาครัฐ หรือถูกให้
เสียค่าใช้จ่ายเพิ่มขึ้นและจัดให้เฉพาะลูกค้าที่ประสงค์จะไปท่องเที่ยวตามรายการของทัวร์ทุกวันเท่านั้น หากท่านไม่สามารถร่วมทัวร์ทุก
วัน เพราะจะไปติดต่อดูธุรกิจ เยี่ยมญาติ หรือต้องการไปท่องเที่ยวอิสระกับเพื่อนหรือญาติ แค่มัครงร่วมทัวร์เพียงเพื่อการใช้ตัวเครื่องบิน
และที่พักในราคาพิเศษ (ก่อนซื้อทัวร์ จะต้องแจ้งความประสงค์ที่เป็นจริง เพื่อทางผู้จัดจะได้คิดค่าบริการที่เหมาะสม) หากท่านไม่แจ้ง และ



ปรากฏว่าท่านไม่รวมทัวร์ในบางวัน **ทางบริษัทจะคิดค่าดำเนินการในการแยกห้องเที่ยวเอง 300 USD** และทางผู้จัดขอสงวนสิทธิในการจะยกเลิกที่พัก อาหาร ทัวร์ และการใช้รถตามรายการทันที และขอสงวนสิทธิในการขายหรือไม่ขายให้แก่ท่านที่ต้องใช้รถเข็น หรือ มีโรคประจำตัวบางอย่าง (ก่อนซื้อทัวร์ จะต้องแจ้ง เพื่อหาข้อตกลงร่วมกัน) หมายเหตุ หากการไปพบเพื่อนหรือญาติหรือไปติดต่อธุรกิจหรือท่องเที่ยวอิสระ ทำหลังจากที่รายการเสร็จสิ้นในแต่ละวันแล้ว ไม่เป็นเหตุที่ทางผู้จัด จะตัดการให้บริการท่านแต่อย่างใด

วันแรก สนามบินสุวรรณภูมิ ค่า (นัดหมายเวลาแต่ละคณะก่อนออกเดินทาง 3 ชั่วโมงล่วงหน้าก่อนเครื่องออก)

พร้อมกันที่ชั้น 4 ผู้โดยสารขาออก หน้าเคาน์เตอร์เช็คอินหมายเลข **F** สายการบิน **Business Air** ใกล้เคียงประตูทางเข้าหมายเลข **3-4**

พร้อมกันที่ชั้น 4 ผู้โดยสารขาออก หน้าเคาน์เตอร์เช็คอินหมายเลข **S** สายการบิน **Jeju Air** ใกล้เคียงประตูทางเข้าหมายเลข **8-9**

พร้อมกันที่ชั้น 4 ผู้โดยสารขาออก หน้าเคาน์เตอร์เช็คอินหมายเลข **M** สายการบิน **Jin Air** ใกล้เคียงประตูทางเข้าหมายเลข **5-6**

พร้อมกันที่ชั้น 4 ผู้โดยสารขาออก หน้าเคาน์เตอร์เช็คอินหมายเลข **K** สายการบิน **Eastar Jet** ใกล้เคียงประตูทางเข้าหมายเลข **5-6**

หากท่านต้องซื้อบัตรโดยสารภายในประเทศเพื่อไปและกลับกรุงเทพฯ **กรุณาเลือกซื้อบัตรโดยสารภายในประเทศประเภทที่สามารถเลื่อนวันและเวลาในการเดินทางได้** ทั้งนี้เพื่อป้องกันปัญหาที่ยืนยันล่าช้าหรือการเปลี่ยนแปลงเวลาของเที่ยวบินหรือการเปลี่ยนแปลงวันเดินทาง

ข้อแนะนำ

- หากท่านมีปัญหาเรื่องอาหารกรุณาแจ้งทางผู้จัดทราบล่วงหน้า
- **ห้าม** นำผลไม้และเนื้อสัตว์ทุกชนิดเข้าประเทศเกาหลีใต้ หากพบจะต้องเสียค่าปรับ
- เตรียมสัมภาระขนาดกลาง เนื่องจากโรงแรมที่พักในเกาหลีไม่มีบริการช่วย (แนะนำ ตลอดทริปจะต้องดูแลกระเป๋าขึ้นลงห้องด้วยตัวท่านเอง เพื่อป้องกันหลายกรณีที่อาจเกิดขึ้นได้) ควรจัดสัมภาระให้น้ำหนักไม่เกิน 10-20 กก. ต่อชิ้น สายการบินจำกัดน้ำหนักเพียงท่านละ 20 กก. (ไม่เกินจำนวน 2 ชิ้น) และถือขึ้นเครื่องได้อีกท่านละ 1 ชิ้น 7 กก. (ไม่รวมกระเป๋าสะพาย)
- กระเป๋าทุกใบจะต้องฝากให้กับทางเจ้าหน้าที่สายการบินด้วยตัวท่านเองตามนโยบายรักษาความปลอดภัยของสายการบิน
- สนามบินสุวรรณภูมิ “ไม่มีการประกาศเรียกลูกค้าขึ้นเครื่อง” กรุณาอยู่ที่ประตูขึ้นเครื่องอย่างน้อย 30 นาที ก่อนเวลาเครื่องออก
- นำเสื้อแจ็คเก็ตติดตัวขึ้นเครื่องด้วย เพราะอากาศอาจจะเย็นและเพื่อการพักผ่อนที่อบอุ่น (สำหรับ มือใหม่ หรือ คนกลัววันแรกๆ จะ jetlag หรืออาการเมาเวลาจากการเปลี่ยนโซนเวลาของโลก แนะนำ : นอนให้มากที่สุด หรือ ทานยาแก้เมา เพราะมีมฤตยูทำให้นอนหลับ ไม่ดื่มสุราหรือของมีแอลกอฮอล์ และดื่มน้ำมากๆ)

สายการบิน การจัดที่นั่งบนเครื่องบิน เป็นไปโดยสายการบินเป็นผู้กำหนด ทางผู้จัดไม่สามารถเข้าไปแทรกแซงได้ แต่จะทำการ Request ให้ได้เท่านั้น **งดการคืนบัตรโดยสาร และหากยกเลิกการเดินทาง** ทางสายการบินไม่มีระบบ คืนเงินบางส่วน **หากผู้โดยสารถูกปฏิเสธการออกนอกประเทศไทยหรือเข้าประเทศเกาหลี** จากเจ้าหน้าที่แรงงานไทย หรือ เจ้าหน้าที่ตรวจคนออกนอกประเทศไทยและเจ้าหน้าที่ตรวจคนเข้าเมืองที่ประเทศเกาหลี ทางผู้จัดและทางสายการบินจะไม่รับผิดชอบค่าใช้จ่ายที่เกิดขึ้นทุกกรณี **ผู้โดยสารอาจจะต้องรับผิดชอบค่าปรับที่ประเทศเกาหลีเรียกเก็บ** ผู้โดยสารต้องรอกลับประเทศไทยในเที่ยวบินถัดไปที่มีที่นั่งว่างหรือตามวันเดินทางของตัวเครื่องบิน ทั้งนี้แล้วแต่ทางเจ้าหน้าที่ตรวจคนและสายการบิน ทางผู้จัดไม่สามารถเข้าไปแทรกแซงได้

โปรดตรวจสอบ อายุ ของหนังสือเดินทาง (Passport) ของผู้โดยสาร ว่าจะต้องคงมีอายุเหลือ ณ วันเดินทาง มากกว่า 6 เดือนขึ้นไป และหนังสือเดินทางเหลือหน้ากระดาษเพียงพอให้เจ้าหน้าที่ตรวจคนได้ประทับตรา หนังสือเดินทางอยู่ในสภาพที่ดี (ไม่ชำรุด)

วันที่สอง สนามบินนานาชาติอินชอน ประเทศเกาหลีใต้ ตามรักซิริยรักโรแมนติก Winter Love Song @ เกาะนามิ (ทุกช่วง ยกเว้น 08-26 มกราคม ใหม่สุด...โลกแห่งลานน้ำแข็งเล่นหิมะ 365 วัน@OneMount ชมสวนสาธารณะแห่งการพักผ่อนที่ใหญ่สุดในเกาหลี) (ช่วง 08-26 มกราคม Korea's Top Winter Festivals เที่ยวสุดยอดเทศกาลตกปลาน้ำแข็ง) ค่าคืนนี้....พักที่เคียงก๊โด้



ออกเดินทางสู่ประเทศเกาหลีใต้ เวลาที่เกาหลีใต้เร็วกว่าไทย 2 ชั่วโมง โดยสายการบิน

JIN AIR | JEJU AIR | EASTAR JET | BUSINESS AIR

เวลาบินประมาณ 5-6 ชม. (อาหารชุดกล่อง หรือ ชุดเสิร์ฟ Light Breakfast และเครื่องดื่มบนเครื่อง ยกเว้น Jeju Air)

เช้า ถึงสนามบินนานาชาติอินชอน ผ่านพิธีการตรวจคนเข้าเมืองและศุลกากรแล้ว รถโค้ชพาท่านข้ามทะเลตะวันตกด้วยสะพานแขวน ยองจองหรือสะพานเพื่อความหวังในการรวมชาติที่ยาวกว่า 4.42 กม. มียอดโดมสูง 107 เมตร

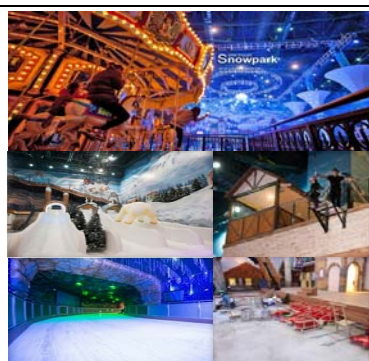
เดินทางสู่จังหวัดคังวันโด สถานที่ตั้งท่าเรือเฟอร์รี่เพื่อข้ามฟากไปยังเกาะนามิ หนึ่งในสถานที่ถ่ายทำละครเกาหลี Winter Love Song



หรือ เพลงรักในสายลมหนาว สถานที่โรแมนติกอีกแห่งหนึ่งสำหรับคู่รักหนุ่มสาว ครอบครัว เพื่อนๆ เกาะนามิมีรูปร่างเหมือนใบไม้ที่ลอยอยู่ ณ ที่แห่งนี้ ท่านสามารถเช่าจักรยานหรือมอเตอร์ไซค์เพื่อเที่ยวรอบเกาะ เดินเล่นชมสวนเกาหลี การวาระอุทยานนายพลนามิ เดินผ่านกลางแมกไม้แห่งสวนสนที่สูงเสียดฟ้าเพื่อสุขภาพ ผ่านดงต้นสน ดอกสน ต้นเกาลัด เลื่อนนั่งที่มานั่งข้างชายฝั่งเพื่อชมบรรยากาศโรแมนติกได้ง่าไม้ มองดูพันธุ์สัตว์ต่างๆ เช่นนกกระจอกเทศ กระต่าย กระรอก เป็ด กวาง ได้เวลาสมควร นั่งเรือกลับมาฝั่ง

เที่ยง **ลิ้มลองเมนูดังตามละคร Winter Love Song “ ทักคาลบี “ หรือไก่อบาร์บีคิวผัดซอสเกาหลี**

บ่าย (ทุกช่วง ยกเว้น 08-26 มกราคม โลกแห่งลานน้ำแข็งเล่นหิมะ 365 วัน@OneMount ชมสวนสาธารณะใหญ่สุดในเกาหลี)



พาท่านเดินทางเข้าสู่โลกแห่งการพักผ่อนกลางแจ้งและในร่มที่ใหญ่ที่สุดของซานเมืองกรุงโซล " One Mount Snow Park " ภายในแหล่งพักผ่อนนี้มีการแบ่งพื้นที่จัดสรรอย่างลงตัว อาทิเช่น ฟิตเนส กอล์ฟคลับ ศูนย์อาหาร ร้านค้าช้อปปิ้ง สวนน้ำแข็งสวนหิมะ สวนน้ำขนาดใหญ่ และสถานที่แห่งนี้ยังเป็นสถานที่ถ่ายทำมิวสิกวิดีโอของนักร้องชื่อดังของเกาหลี “ ปาร์ค แจ ซัง” อีกทั้งยังเป็นสถานที่ถ่ายทำรายการ Running Man อีกด้วย ทางเราจะนำท่านเข้าสู่โลกแห่งหมู่บ้านเทพนิยาย " Snow Park " สวนน้ำแข็งและสวนหิมะในร่มที่ใหญ่ที่สุดของประเทศเกาหลี ณ ขณะนี้ โดยท่านสามารถเพลิดเพลินกับการขี่เครื่องเล่นสุดน่ารักบนลานน้ำแข็ง เช่น จักรยานคู่รัก จักรยานเดี่ยว รถเฟอร์รี่ กระบะสไลด์แซนด้า เป็นต้น

หรือ เข้าสู่โลกของหิมะที่อุณหภูมิติดลบ -2 องศาเซลเซียส กับ การเล่นสโนสเลคบนลานหิมะหรือสนุกกับการตัดหิมะเล่นกันแบบลิมอากัน (ค่าเช่าเสื้อแจ็คเก็ตสกี ค่าเช่ารองเท้าสกี ค่าสุนัขชักก็ลากเลื่อน Dog Sledge บนลานน้ำแข็งสำหรับเด็ก ไม่รวมไว้ในค่าทัวร์)

ใกล้กันยังเป็นตั้งของชมสวนสาธารณะแห่งการพักผ่อนที่ใหญ่สุดในเกาหลี “ สวนโอลิมปิกเลคพาร์ค “ มีพื้นที่ทั้งหมด 1,157,100 ตาราง



เมตร แต่พื้นที่ที่เป็นทะเลสาปก็กินพื้นที่ไป 300,000 ตารางเมตร จึงเป็นสวนสาธารณะทะเลสาบขนาดใหญ่สุดของประเทศ (อิสระเดินเล่น) จุดโรมานติกและโรแมนติกกับแนวสองฝั่งต้นไม้สูงเสียดฟ้าหรือถนน Metasequoia Road สวนเกาหลี สวนตะบองเพชร เรือเล่นห้องน้ำเกาหลี ที่สำคัญเป็นที่ตั้งของ แกลลอรี่ K-Pop สถานที่ที่คนรักหนังละคร ภาพยนตร์ นักร้องเกาหลีได้ชื่นชมกัน เพราะเมืองแห่งนี้เป็นที่ตั้งของบริษัทสถานีโทรทัศน์ชื่อดัง MBC และบริษัทถ่ายหนังถ่ายละครมากมาย โดยแบ่งจัดแสดงโซนไว้เป็น Photo Zone, Hally Drama Zone, New Hallyu Character Zone, Avenue of Stars และร้านขายของดารานักร้องยอดนิยมอีกด้วย

บ่าย (ช่วง 08-26 มกราคม เทียวสุดยอดเทศกาลตกปลาน้ำแข็ง Sancheoneo Ice Fishing Festival @เมือง Hwacheon)

Korea's Top Winter Festivals เทศกาล ... Sancheoneo (Mountain trout) Ice Festival @เมือง Hwacheon ตลอดทั้งเดือนมกราคม สนุกกับเทศกาลตกปลาน้ำแข็งที่ใหญ่ที่สุดของเกาหลีใต้ มีนักท่องเที่ยวมาเยือนนับล้านคนทุกปี โดยปกติในเดือนมกราคม แม่น้ำ Hwacheongang จะแปรสภาพเป็นน้ำแข็ง ให้ทุกคนเดินลงไปนั่งตกปลาที่ท่าภูเขา หรือ Sancheoneo กันได้ โดยปลาที่ภูเขานี้ว่ากันว่า





เป็นสายพันธุ์เดียวกับปลาแซลมอน อาศัยอยู่ในน้ำเย็น อุณหภูมิตั้งแต่ 20 องศาเซลเซียสลงไป อีสาระดินชมประติมากรรมแกะสลักหิมะ น้ำแข็งในรูปทรงต่างๆ ทั้งกลางแจ้งและในร่ม ขนาดใหญ่ โดยจัดทีมได้อย่างน่ารักนำถ่ายรูปมากมาย ปั่นรูปโปสเตอร์และตกแต่งตามใจชอบ จับปลาโปโล 2 มือ หน้าผาน้ำแข็ง เขียนคำอธิษฐานขอพรขึ้นปีใหม่มหัทศกาลโคมไฟปลา เพลิงขายอาหารท้องถิ่น และความเซอร์ไพรส์กับกิจกรรมใหม่ๆ ที่เกิดทุกปี (ไม่รวมค่าเครื่องเล่น ค่ากิจกรรมบางชนิด)

บริการฟรี !!! ยืมอุปกรณ์ตกปลา...ให้ท่านได้สนุกและเพลิน และไปเล่นสโนว์สเลดแบบขาวน้ำแข็ง

!!!! ไม่พลาดให้คุณได้ลิ้มลองปลาอย่างตัวโคอีกท่านละ 1 ตัว (หวานมันส์..อ่อย)

ค่า **ลิ้มลองเมนูโคชดปังซังเพื่อสุขภาพ !** โดยส่วนผสมที่นำมาใช้ในการปรุงอาหารทั้งหมด Made in Korea ไม่ว่าจะเป็น พืชผัก ผลไม้ เนื้อสัตว์ ข้าวสารชนิดต่างๆ เครื่องปรุงรสต่างๆ โดยนำมาประกอบเป็นเมนูอาหารชนิดต่างๆ ในแบบสไตล์เกาหลีพื้นบ้านโบราณ ให้เราได้ลิ้มลองรสชาติเกาหลีแบบแท้จริง มีเมนูโคชดหรือข้าวหุงหม้อหินโบราณ ข้าวคลุกบิบบิมพับแบบสูตรคุณเอง ข้าวต้มโบราณ เครื่องจิ้มกับผักสดต่างๆ กับข้าวเกาหลีสไตล์หลากหลาย ทั้งทอดทอด ทั้งผัดผัด ทั้งต้มต้ม อีกทั้งเครื่องเคียงต่างๆ ล้วนแล้วแต่เป็นอาหารเพื่อสุขภาพและโภชนาการยอดเยี่ยมของชาวเกาหลี หรือ **เมนูบาร์บีคิวไฟหรือบลูโกกิ** สไตล์ดั้งเดิมของคาบสมุทรเกาหลี เนื้อหมูสไลด์หมักซอสคั้นจิ้ง และเครื่องปรุงรสต่างๆ มานำมาปรุงจะมีรสออกหวานและมีน้ำซุปลุกคลิกไว้ทานแกล้มกับข้าว

หลังอาหารค่า พาท่านเดินทางเข้าเช็คอินที่พัก Gyeonggi-Do ณ โรงแรม River, Jewelry, Siheung, Lavidor, Bon, Shine (First Class) หรือเทียบเท่า

วันที่สาม เทศกาลเล่นสกีสโนว์ที่สกีรีสอร์ท สวนกรีนเฮาส์สตอร์เบอรี่ (หรือ วัฒนธรรมกิมจังกิมจิแห่งซูดอันบก) บัตร Special Pass@สวนสนุกเอเวอร์แลนด์ (เทศกาลเล่นสโนว์สเลด เริ่มประมาณวันที่ 05 ธันวาคม ถึง 28 กุมภาพันธ์) ภูเขาัมซาน Love Rock Cable รูปคู่หอคอย N พักกรุงโซล 2 คืน

เช้า **อาหารเช้าแบบอเมริกันซูดหรือเชมิบูเฟต์** ที่ ห้องอาหารของโรงแรม โปรดคืนห้องพัก ชำระค่าใช้จ่ายส่วนตัว (ถ้ามี)



ออกเดินทางไปยังสกีรีสอร์ทท่านสามารถเพลิดเพลินกับลานหิมะที่กว้างใหญ่ และเนินเล่นสกีระดับต่างๆ กระเช้าลิฟท์ ทางรีสอร์ทยังมีบริการกีฬาในร่มชนิดอื่นร้านอาหาร คอฟฟี่ช็อป ซูเปอร์มาร์เก็ตไว้คอยบริการ ท่านจะประทับใจกับประสบการณ์แปลกใหม่ที่นี่

(ราคาอุปกรณ์การเช่าโดยประมาณ)

- 1) อุปกรณ์การเล่นสกี ประมาณ 40-45,000 วอนต่อเซต (รวมค่าไม้สกี กระดานเลื่อน และรองเท้าสกี)
- 2) กระเช้าลิฟท์สำหรับท่านที่เล่นสกี ครึ่งวัน ประมาณ 50-55,000 วอนต่อท่าน

เตรียมตัวก่อนเล่นสกี ควรเตรียม ถุงมือสกี ผ้าพันคอ แว่นกันแดด เสื้อแจ็กเก็ตกันน้ำหรือผ้าไหม และกางเกงรัดรูป ขอคำแนะนำและฝึกวิธีการเล่นจากไกด์ท้องถิ่นก่อนลงสนามจริง เพื่อความปลอดภัยของตัวท่านเองเป็นสำคัญ (หมายเหตุ... ปริมาณของหิมะและการเปิดให้บริการของลานสกีขึ้นอยู่กับความเอื้ออำนวยของอากาศ หากไม่มีหิมะเพียงพอ ลานสกีอาจจะปิดให้บริการ)



เที่ยง **เมนูหม้อไฟเห็ดโพชดาบู** อาหารพื้นเมืองของคาบสมุทรเกาหลีตั้งแต่สมัยมองโกลียุคคาบสมุทรเกาหลี คล้ายสุกี้หม้อไฟ

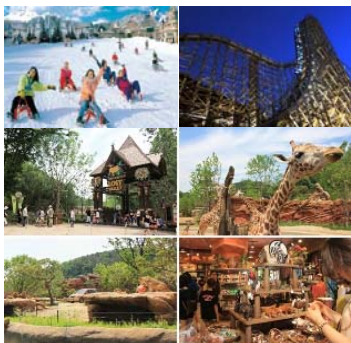
บ่ายบ่าย พาไปชมสวนกรีนเฮาส์สตอร์เบอรี่ ให้ท่านได้เก็บผลไม้สดๆ และยังสามารถรู้ได้ว่าชาวเกาหลีมีวิธีการปลูกอย่างไรจึงได้ผลผลิตดีและหวานหอมชวนรับประทาน อีสาระถ่ายรูป เก็บซิมสเตอร์เบอร์รี่ท่านเป็นที่ระลึก (จำนวน

เก็บขึ้นอยู่กับผลผลิตในแต่ละสัปดาห์ และนโยบายของเจ้าของสวน ไม่สามารถนำออกมารับประทานภายนอกได้)

(หรือ ร่วมเรียนรู้วัฒนธรรมการทำกิมจังหรือร่วมการทำกิมจิ ให้ท่านนำกิมจิที่ทำร่วมกันกลับไปเป็นของฝากคนทางบ้านได้ลิ้มลอง ให้ทุกท่านได้แต่งชุดพื้นเมืองเกาหลีอันบกก่ายรูปเป็นที่ระลึก (กล้องของท่านเอง))



เที่ยวเวเวอร์แลนด์ “ดิสนีย์แลนด์เกาหลี” สวนเปิดในหุบเขาที่มีชื่อเสียงมากที่สุดของประเทศ มี Festival World จะประกอบไปด้วย



Global Fair, American Adventure, Magic Land, European Adventure และ Equatorial Adventure

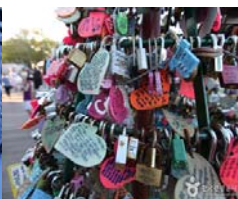
ท่านสามารถปล่อยความแค้นและเติมเต็มความสุขของท่านด้วยบัตร Special Pass Ticket สนุกสนานกับเครื่องเล่นต่างๆ ซึ่งท่านสามารถเลือกเล่นเครื่องเล่นได้ไม่จำกัดรอบ ไม่ว่าจะเป็นที่เอ็กเพรส รถไฟเหาะนอนสะบัด ชาร์ป โรงหนังสามมิติ บ้านผีสิงหมุน ตีลังกาสองตลบ ป่าซาฟารี ชมไลเกอร์แฝดคู่แรกของโลก ที่นี้ ชมความน่ารักของหมีที่สามารถสื่อสารกับคนจับได้อย่างดี K-POP Hologram ครั้งแรกของโลก ! เปิดโลกสวนสัตว์เปิดที่ Lost Valley กับรถบัสสะเทือนน้ำสะเทือนบก และอื่นๆ นอกจากนี้ท่านยังสามารถซื้อของปิ้งในร้านค้าของที่ระลึก และสุดท้ายเดินชมและถ่ายรูปกับสวนดอกไม้ซึ่งผลัดเปลี่ยนหมุนเวียนตาม

ฤดูกาล เช่นฤดูร้อนจะเป็นดอกกุหลาบและดอกลิลลี่บาน ฤดูใบไม้ผลิจะเป็นดอกทิวลิปบาน ฤดูใบไม้ร่วงจะเป็นดอกเบญจมาศบาน [ฤดูหนาวร่วมฉลองเทศกาลหิมะสนุกแบบไม่รู้ลืมกับการเล่นสโนว์สเลดแบบไม่จำกัดรอบหรือท่านโดยอยากประลองความท้าทายกับการนั่งสโนว์บัสเตอร์ก็ไม่ว่ากัน.....ขอบอกว่ามันส์มาก](#) ขบวนพาเหรดตามวันเวลา

ค่า **มือพิเศษพร้อมความประทับใจกับเมนูอินเตอร์ซีฟู๊ดเลิฟเวอร์** ที่มีให้เลือกทั้งฝรั่ง ญี่ปุ่น เกาหลี จีน เมนูอาหาร ทั้งสด ทั้งปิ้ง ทั้งทอด ทั้งย่าง ทั้งแบบซูชิ แบบซาซิมิ พร้อมของหวาน ของอร่อยประจำวัน และเครื่องดื่มไม่มีแอลกอฮอล์ ไอศกรีม เค้ก เป็นต้น **พิเศษ ! บริการขาปักษ์ SnowCrab แบบไม่อั้น**

หลังอาหารค่า

พาท่านขึ้นภูเขาหิมชาน-ภูเขาเพียงลูกเดียวใจกลางเมืองหลวงและอิสระถ่ายรูปคู่หอคอย N เป็น 1 ใน 17 หอคอย



เมืองที่สูงที่สุดในโลก สูงถึง **480** เมตรเหนือระดับน้ำทะเล ณ ภูเขาหิมชานใจกลางเมืองหลวง สถานที่ละครหนังเกาหลีหรือหนังไทยสไตล์เกาหลีมาถ่ายทำกัน (ความเชื่อ : ท่านสามารถเตรียมแม่กุญแจลูกกุญแจเพื่อไปล็อคกุญแจคู่รัก ณ **Love Rock Cable** ซึ่งเชื่อกันว่า ถ้าใครขึ้นมากล่องกุญแจและโยนลูกกุญแจทิ้งไป คู่รัก คู่ครอบครัว คู่เพื่อน คู่พี่น้อง คู่มิตรนั้นจะมีความรักที่ยั่งยืนหรือไม่มีใครมาพรากจากกันได้) **(ค่าบัตรลิฟท์ขึ้นสู่จุดชมวิวนหอคอย ไม่รวมไว้ในค่าทัวร์)**

ได้เวลาสมควร พาท่านพักในเมืองหลวงกรุงโซล ที่มีประชากรถึง 1 ใน 4 ของประเทศ มีตึก 63 ชั้น ตึกที่สูงที่สุด มีแม่น้ำฮันไหลผ่านใจกลางเมืองหลวงของกรุงโซล เดินทางเข้าเช็คอินที่พัก ณ โรงแรม Rich Diamond, M, Together, Golden Forest, Mate, Karak, Co.op City (First Class) หรือเทียบเท่า

วันที่สี่ กรุงโซล ศูนย์โสมเกาหลี ศูนย์อ็อกเก็ตนามู ศูนย์คอสเมติกเวชสำอางเครื่องสำอาง ย่านวัยรุ่นและคาเฟ่หน้าเมืองมหาลัยสงแด ดิวดีพีรี แวะแช่รูปบริเวณคลองของแกซอน ย่านแฟชั่นฮิปเมียงดอง ที่นี้ที่เดียว ! โรแมนติกล่องเรือแม่น้ำฮัน กับ เรือสำราญ “ Pang Show “ พร้อมชมโชว์ จากซีรีย เจ้าชายขนมปัง “ คิมทักกู “

เช้า **อาหารเช้าแบบอเมริกันชุดหรือเซมิบุฟเฟต์ ที่ ห้องอาหารของโรงแรม**

พาท่านรู้จักและเข้าใจสมุนไพรโสมเกาหลีหรือราชาแห่งมวลสมุนไพร เพราะเกาหลีได้เป็นประเทศที่มีการผลิตโสมเกาหลีที่มีคุณภาพ



เป็นอันดับ 1 ของโลก ซึ่งใครที่ได้มาเที่ยวก็จะชื่นชอบหาซื้อเป็นของฝากเพราะราคาที่ถูกว่าเมืองไทยและคุณประโยชน์นานัปการ เช่น ช่วยเสริมความแข็งแรงให้แก่ระบบย่อยอาหารและปอด ช่วยทำให้จิตใจสงบและเพิ่มพลังกำลังโดยรวม สรรพคุณทางการแพทย์ ช่วยบำรุงหัวใจ

ป้องกันโรคหัวใจขาดเลือด เสริมประสิทธิภาพทางเพศ ลดและป้องกันมะเร็ง **ใหม่สุด ! แนะนำ...เพื่อนที่ดีในการดำเนินชีวิต! “ อ็อกเก็ตนามู ”** ต้นไม้ชนิดนี้เจริญเติบโตในป่าลึกบนภูเขาที่ปราศจากมลภาวะและระดับสูงเหนือน้ำทะเล 50-800 เมตร เมล็ดของพันธุ์อ็อกเก็ตนี้...ชาวเกาหลีรุ่นใหม่นิยมนำมารับประทานเพื่อช่วยดูแลตับให้สะอาดแข็งแรง ป้องกันโรคตับแข็งไม่ถูกทำลายจากการดื่มแอลกอฮอล์ กาแฟ บุหรี่ สารตกค้างจาก



อาหารและยา **ให้ท่านเลือกซื้อคอสเมติกหลากยี่ห้อคุณภาพที่ผู้หญิงชาวเกาหลีทั้งสาวทั้งไม่สาวแล้วให้ความสำคัญกับเรื่องผิวหน้า**
ค่อนข้างมาก โดยเฉพาะในกลุ่มบำรุงผิวพื้นฐาน Skin Care และเครื่องสำอางค์ผสมสมุนไพร @ศูนย์เวชสำอางค์เครื่องสำอาง

เที่ยง **บุฟเฟ่ต์อร่อยล้ำ !!! เมนูบาบิควิปิ้งย่างคาลบิสไต้เกาหลิ** กับหลากหลายสไตล์ของเนื้อหมูและเนื้อวัว ไม่ว่าจะ
เป็นแบบติดมัน แบบสันคอ แบบสามชั้น แบบหมักเผ็ด แบบหมักหวาน แบบสดไม่มีการหมัก แบบเบอร์เกอร์ เป็นต้น มีบริการข้าวสวย และ
เครื่องเคียงต่างๆ ให้ลิ้มลอง

บ่าย **เที่ยวย่านดังหน้ามหาวิทยาลัยยองจิก แหล่งรวมของวัยรุ่นหนุ่มสาวชาวโซมที่กำลังศึกษาในระดับมหาวิทยาลัยและวัยทำงาน** อีกทั้งได้
ชื่อว่าเป็นถนนสายศิลปะอีกแห่งหนึ่งของกรุงโซล มีสินค้ามากมายหลากหลายประเภท ทั้งเสื้อผ้าแฟชั่นแบรนด์เกาหลี, รองเท้า, กระเป๋า,
เครื่องสำอาง, เครื่องประดับมากมาย, งานศิลปะ, ซีดีเพลง-หนังสือ และโปรเตอร์ดราฟท์ที่กำลังฮอตฮิต หลากหลาย ฯลฯ บางครั้งยังมีบรรดาศิลปิน
เพื่อชีวิตเปิดแสดงดนตรีย่อยๆ ให้ฟังให้ชมอีกด้วย ร้านอาหารและร้านคาเฟ่ที่มันส์รักต่างๆ เช่น Hello Kitty Café, Charlie Brown
Cafe (Snoopy), Buttercup Café, DingDong Café, Trinitea Café, Etoile Café Homeo Café

ให้ท่านเพลิดเพลินกับการช้อปปิ้ง ณ ห้างปลอดภาษีล็อตเตอร์หรือดงฮวาดีวีตี้ฟรี ให้ท่านได้เลือกซื้อสินค้าแบรนด์เนมนำเข้าจาก



ต่างประเทศมากมายหลากหลายชนิด รวมทั้งสินค้าแบรนด์เกาหลียอดนิยมที่ชาวเกาหลี
และชาวญี่ปุ่น นิยมมาเลือกซื้อหากันมากมาย

แวะแช่รูปกันบริเวณของเกซอนถูกจุดขึ้นเป็นครั้งแรกเมื่อราว 600 ปีก่อนในสมัยของ

กษัตริย์ YEONGJO กษัตริย์องค์ที่ 21 แห่งราชวงศ์โชซอน เป็นสัญลักษณ์ของการผสมกลมกลืนกันอย่างลงตัวของธรรมชาติและ ศิลปวัฒนธรรม
และประวัติศาสตร์ และใกล้กันยังเป็นที่ตั้งของคังฮวาพลาซ่า จุดเที่ยวสุดชิลของชาวเมือง

อิสระช้อปปิ้งบริเวณเมียงดง ถูกขนานนามว่า " ถนนแฟชั่นของเกาหลี " แหล่งรวมความชิบใหม่ไม่ตกเทรน ! ราคาระดับกลางถึงสูง



เมื่อเทียบกับตลาดทองแดงนุ ห้างบูติกหลากยี่ห้อตั้งแต่แบรนด์เนมต่างชาติถึงเกาหลี ร้าน
เสื้อผ้ามีสไตล์ห้องเล็กๆ ร้าน Creative Lifestyle ร้านรองเท้า ร้านทำผม ร้านเครื่องประดับ
ร้านคอสเมติก ร้านกาแฟ ร้านไอศกรีม ร้านขนม

ค่ำ **เมนูอันดงจิมทัก หรือ ไก่ต้มแห่งเมืองอันดง** (เมืองอันดงเป็นหนึ่งในร่องรอยสุดท้ายที่ยังคงเหลืออยู่ของเกาหลี
เป็นชุมทรัพย์ที่มีค่าของประเพณีลัทธิขงจื้อ) อาหารจานนี้ถือเป็นอาหารพิเศษเมนูหนึ่ง...บนโต๊ะอาหารของบ้านเศรษฐีในหมู่บ้านอันดงในสมัย
ราชวงศ์โชซอน อุดมไปด้วยโปรตีนจากไก่ วิตามิน แร่ธาตุต่างๆ จากสารพัดผัก และเส้นเส้นจันท์เกาหลี อาหารมีรสจัดจ้านเผ็ดๆ ร้อนๆ เค็มๆ
หอมๆ จากพริกที่ได้ชื่อว่าเผ็ดที่สุดในเกาหลี **Cheong Yang Gochu** และ ซอสแม็กกี้ **Ganjang** รสชาติเผ็ดเล็กน้อย **เนื่องจากรว**
เป็นการหมักขอสสูตรพิเศษของเกาหลี

หลังอาหารค่ำ **ที่นี่ที่เดียว พิเศษฟรี ! โรแมนติคส่องเรือแม่น้ำฮัน กับ เรือสำราญ “ Pang Show “** ผ่านชมวิวทิวทัศน์สี่ด้าน



ยามค่ำคืน อีกทั้งตื่นตาตื่นใจกับน้ำพุสายรุ้งที่สะพานบันโพ สะพาน 2 ชั้น ที่ยิงสายน้ำพุที่ยาวที่สุด โดยฉีดน้ำได้
190 ต้นภายในเวลาเพียง 1 นาที พร้อมกับการไฟ LED ที่ถูกยิงออกมาเป็นแสงสีต่างๆ มากถึง 200 เจดสี ที่จะยิง
ลูกเล่นออกมาต่างๆกัน ตลอดทางกว่า 570 เมตรของตัวสะพานแห่งนี้ เป็นบรรยากาศที่สุดแสนโรแมนติค
(ทางการกรุงโซล อาจงดการส่องโชว์น้ำพุในกรณีที่สภาพอากาศไม่เอื้ออำนวย หรือไม่อยู่ในช่วงหน้าหนาว
เกาหลี ระหว่างเดือนพฤศจิกายนถึงมีนาคม) พร้อมชม Pang Show กับโชว์ลีลาการทำงานมั้งสุดน่ารัก..สุด
กวนใจ กับ เจ้าชายขนมปังและลูกทีมสุดบ๊องเสี้ยนต้น (สงวนสิทธิ์ในการปรับเปลี่ยนโชว์ เป็น HERO

DRAWING หรือ FANTA STICK หรือ DRUM CAT SHOW)

หลังจบการแสดง พาท่านเดินทางกลับที่พัก



วันที่ห้า กรุงโซล ศูนย์น้ำมันสนเข็มแดง หมู่บ้านพื้นเมืองพูซอนอันนุกและย่านสามฟ้า ละลายเงินวอน

สนามบินนานาชาติอินชอน กรุงเทพฯ

เช้า **อาหารเช้าแบบอเมริกันชุดหรือเซมิบุฟเฟต์ ที่ ห้องอาหารของโรงแรม** โปรดคืนห้องพัก ค่าระค่าใช้จ่ายส่วนตัว (ถ้ามี)

พาท่านเดินทางสู่ ศูนย์น้ำมันสนเข็มแดง ซึ่งผลิตจากใบสนเข็มแดงในประเทศเกาหลี เป็นงานนวัตกรรมวิจัยชิ้นใหม่ล่าสุดของเกาหลี



เพื่อช่วยผู้ที่มีปัญหาเรื่องไขมันอุดตันในเส้นเลือด คลอเรสเตอรอลในเลือดสูง ไขมันคอเลสเตอรอล หรือ การไหลเวียนของเลือด เป็นต้น กว่าจะมาทำเป็นน้ำมันสนสกัดได้ 1 แคนไซล ต้องใช้ใบสนเข็มแดงประมาณ 2.7 กก. แนะนำให้ทุกท่านเลือกซื้อเป็นของฝากสุขภาพเพื่อตัวท่านเองและคนที่ท่านรักหรือคนที่ท่านเคารพ เพราะเป็นสารอาหารธรรมชาติ ที่วิจัยจากโรงพยาบาลชั้นนำในเกาหลีแล้วว่า ไม่มีผลข้างเคียง

พาท่านเดินทางย้อนเวลากลับไปยังบริเวณที่ตั้งของบ้านชนชั้นบางของเกาหลีในราชวงศ์โชซอน และยังเป็นเขตพิเศษที่ทางเทศบาลกรุง



โซลอนุรักษ์ไว้ โดยเราจะเรียกว่า “พูซอน อันนุก” ย่านที่บ้านสไตล์อันนุกต่างๆ ของลูกหลานชาวบางอาศัยอยู่ หรือ ผู้อนุรักษ์นิยม หรือ เศรษฐีรุ่นใหม่ที่ชอบกลิ่นอายความเก่าแก่ ใกล้กันยังเป็นย่านสามฟ้า (ภูเขา น้ำ และคน) เราจะได้ความรู้สึกถึงกลิ่นอายของความกลมกลืนระหว่างตะวันตกและตะวันออกผ่านร้านอาหาร ร้านกาแฟ ร้านแกลลอรี่ ร้านแอนติค ร้านงานศิลป์ ร้านCreative รวมทั้งศูนย์วัฒนธรรมแฝงตัวอยู่ โดยมักดัดแปลงอาคารเก่าอันนุกให้มีความสมัยใหม่โดยกลมกลืนระหว่างความเป็นอันนุกและโมเดิร์น

เที่ยง **เมนูเปิบพิสดาร-ไก่ตุ๋นโสม อาหารวังในสมัยก่อน** เชื่อกันว่าบำรุงและเสริมสุขภาพ เดลิฟฟานละ 1 ตัว

บ่าย ก่อนอำลาเกาหลี **แวะซื้อของฝากคิดไม่ติดมือที่ศูนย์รวมของพื้นเมือง (ละลายเงินวอน)** สาหร่าย ขนมหต่างๆ ช็อกโกแลตหิน ซีเรียล ช็อกโก กระจุกม้าเจอโด ผลิตภัณฑ์ของใบและรากฝอยของโสม ในรูปขนมโสม ชาโสม เครื่องสำอางค์โสม เป็นต้น หมอนสุขภาพ กิมจิ เป็ปโป ไร้ (เป็อกก็เกาหลี) ซินรามง (มาม่าเกาหลี) ตุ๊กตา Ddung เป็นต้น

เย็น **ขึ้นอยู่กับวันและเวลาที่เดินทาง** เห็นฟ้ากลับกรุงเทพฯ (อาหารชุดกล่อง หรือ ชุดเสิร์ฟLight Breakfast เครื่องดื่มบนเครื่อง ยกเว้น Jeju Air)
ค่ำ **เดินทางถึงสนามบินสุวรรณภูมิ**

**** รายการนี้เป็นเพียงข้อเสนอที่ต้องได้รับการยืนยันจากผู้จัดอีกครั้งหนึ่ง**

ผู้จัดขอสงวนสิทธิ์ในเรื่องเที่ยวบิน ราคา และรายการอาจมีการเปลี่ยนแปลงได้ตามความเหมาะสม โดยมีต้องแจ้งให้ทราบล่วงหน้า ***

ข้อมูลสำหรับผู้เดินทาง

1. คนไทยถือหนังสือเดินทางประเทศไทย ไม่ต้องยื่นขอวีซ่าก่อนออกเดินทาง
2. เตรียมหนังสือเดินทางมีอายุมากกว่า 6 เดือน ณ วันเดินทาง (ต้องมีหน้าว่างสำหรับประทับตราอย่างน้อย 2 หน้าเต็ม) เพื่อยื่น ณ ด่านตรวจคนเข้าเมือง เนื่องจากเคาเตอร์สายการบินหรือด่านตรวจคนเข้าเมืองอาจปฏิเสธการเดินทางของท่าน
3. ค่าวีซ่าสำหรับพาสปอร์ตต่างดาว กรุณาเตรียมเอกสารคือ (1) พาสปอร์ต (2) ใบประจำตัวคนต่างดาว (3) ใบสำคัญถิ่นที่อยู่ (4) สำเนาทะเบียนบ้าน(ถ้ามี) (5)รูปถ่ายสี 2 นิ้วท่านละ1รูป

ผู้จัดจะเป็นผู้ดำเนินการยื่นวีซ่าให้ท่าน โดยท่านจ่ายค่าบริการต่างหาก (สำหรับหนังสือเดินทางต่างดาวผู้เป็นเจ้าของหนังสือเดินทางจะต้องทำเรื่องแจ้ง เข้า-ออกด้วยตนเองก่อนจะยื่นวีซ่า) สิทธิการออกวีซ่าขึ้นอยู่กับสถานทูตท่านั้น

4. ขอสงวนสิทธิ์ไม่รับผิดชอบค่าเสียหายจากความผิดพลาดในการสะกดชื่อ นามสกุล คำนำหน้าชื่อ เลขที่หนังสือเดินทาง และอื่นๆ เพื่อใช้ในการจองตั๋วเครื่องบิน ในกรณีที่มีได้ส่งหน้าสำเนาหนังสือเดินทาง (พร้อมทั้งหน้าเปลี่ยนชื่อนามสกุล ถ้ามี) ให้กับทางผู้จัด

iCE Flower Snow พิเศษเริ่ม 18,900บาท



พิเศษ ! เกี่ยวสุดยอดเทศกาลสงกรานต์ปีใหม่ (08-26 มกราคม)

เจ๋งสุดในประเทศไทย ! จัดเต็มรับปีใหม่ 14 ถึงต้นมีนาคม 2015 กับสายการบิน Budget Airlines

เติมอิมบัพพีต์อินเตอร์ซีฟู๊ดบาปุกซ์ BBQ ปิ้งย่างบัพพีต์

เดินทางขั้นต่ำปกติ 20 ท่านผู้ใหญ่ (ที่นั่งจำกัด จองและจ่ายก่อนได้สิทธิก่อน จองหลัง อาจต้องเพิ่มค่าตัว) หากต่ำกว่ากำหนด และ ผู้เดินทางทุกท่านยินดีที่จะชำระค่าบริการเพิ่มเพื่อให้คณะเดินทางได้ ทางเรายินดีที่จะประสานงานในการเดินทางตามความประสงค์

**** ขอสงวนสิทธิ์ในการปรับเปลี่ยนราคาเพิ่ม หากมีการปรับขึ้นของภาษีน้ำมันหรือภาษีใดๆ จากสายการบิน คิดอัตรา ณ วันที่ 20/08/14****

ขอสงวนสิทธิ์ที่จะเปลี่ยนแปลงหรือสับเปลี่ยนรายการได้ตามความเหมาะสม ตลอดจนการเปลี่ยนแปลงเที่ยวบินและตารางบินของสายการบิน

ในกรณีที่มิใช่ตัวกรุ๊ปแต่ต้องการจองตั๋ว หรือ ซื้อจองตัวกรุ๊ปราคาพิเศษ โปรดโทรเช็

หากต้องการเลื่อนวันเดินทางกลับ ชำระค่าใช้จ่ายส่วนต่างที่สายการบินเรียกเก็บ (หากที่นั่งในวันที่ต้องการ “ว่างและยืนยัน “)

เด็ก 2-7 ปี : ห้องพัก = ผู้ใหญ่ 2 + เด็ก 1 ไม่มีเตียง | เด็ก 8-12 ปี เพียงเสริมหรือห้องครอบครัว

ราคานี้เป็นราคาสำหรับนักท่องเที่ยวชาวไทยหรือผู้ถือหนังสือเดินทางไทยเท่านั้น (นักท่องเที่ยวต่างประเทศ โปรดเช็ค)

กำหนดการเดินทางเดือน ธันวาคม 2014 พักห้องเดี่ยว+เพิ่ม 4,900 บาท ค่าทัวร์ต่อท่าน

	19,900		20,900	20,900	20,900	20,900	22,900
คืนอาทิตย์	คืนจันทร์	คืนอังคาร	คืนพุธ	คืนพฤหัสบดี	คืนศุกร์	คืนเสาร์	วันหยุด
	01-05		03-07	11-15	05-09	**06-10**	03-07
	08-12		10-14	18-22	12-16		04-08
	15-19		17-21		19-23		
	22-26						
21,900	23,900	27,900	27,900	27,900	27,900		
วันหยุด	วันหยุด	วันหยุด	วันหยุด	วันหยุด	วันหยุด		
24-28	27-31	28-01 ม.ค.	29-02 ม.ค.	30-03 ม.ค.	31-04 ม.ค.		
25-29							
26-30							

ราคานี้เป็นราคาสำหรับนักท่องเที่ยวชาวไทยหรือผู้ถือหนังสือเดินทางไทยเท่านั้น (นักท่องเที่ยวต่างประเทศ โปรดเช็ค)

กำหนดการเดินทางเดือน มกราคม 2015 พักห้องเดี่ยว+เพิ่ม 4,900 บาท ค่าทัวร์ต่อท่าน

หมายเหตุ ช่วง 08-26 มกราคม เกี่ยวเทศกาลสงกรานต์ปีใหม่

	18,900		19,900	19,900	19,900		
คืนอาทิตย์	คืนจันทร์	คืนอังคาร	คืนพุธ	คืนพฤหัสบดี	คืนศุกร์	คืนเสาร์	วันหยุด
	05-09		07-11	01-05	02-06		
	12-16		14-18	08-12	09-13		
	19-23		21-25	15-19	16-20		
	26-30		28-01 ก.พ.	22-26	23-27		
				29-02 ก.พ.	30-03 ก.พ.		

ราคานี้เป็นราคาสำหรับนักท่องเที่ยวชาวไทยหรือผู้ถือหนังสือเดินทางไทยเท่านั้น (นักท่องเที่ยวต่างประเทศ โปรดเช็ค)



กำหนดการเดินทางเดือน กุมภาพันธ์ 2015 พักห้องเดียว+เพิ่ม 4,900 บาท ค่าทัวร์ต่อท่าน

	18,900		19,900	19,900	19,900		20,900
คืนอาทิตย์	คืนจันทร์	คืนอังคาร	คืนพุธ	คืนพฤหัสบดี	คืนศุกร์	คืนเสาร์	วันหยุด
	02-06		04-08	05-09	06-10		18-22
	09-13		11-15	12-16	13-17		19-23
	16-20		25-01 มี.ค.	26-02 มี.ค.	20-24		
	23-27				27-03 มี.ค.		

ราคานี้เป็นราคาสำหรับนักท่องเที่ยวชาวไทยหรือผู้ถือหนังสือเดินทางไทยเท่านั้น (นักท่องเที่ยวต่างประเทศ โปรดเช็ค)

กำหนดการเดินทางเดือน มีนาคม 2015 พักห้องเดียว+เพิ่ม 4,900 บาท ค่าทัวร์ต่อท่าน

	18,900		19,900	19,900	19,900		20,900
คืนอาทิตย์	คืนจันทร์	คืนอังคาร	คืนพุธ	คืนพฤหัสบดี	คืนศุกร์	คืนเสาร์	วันหยุด
	02-06		11-15	05-09	06-10		03-07
	09-13			12-16	13-17		04-08

อัตราค่าบริการรวม ตามรายการ: ค่าตัวเครื่องบินชั้นประหยัด กรุงเทพฯ-โซล - กรุงเทพฯ ไปกลับแบบหมู่คณะ (ตามวันเวลาที่ระบุในตัวเครื่องบิน) พร้อมทั้งพัก 3 คืน (ห้องละ 2-3 ท่าน) + อาหารเช้า กลางวัน และเย็นหรือค่ำ + บัตรเข้าชมสถานที่ + ค่ารถนำเที่ยว + ค่าผู้นำทัวร์หรือไกด์จากเกาหลี อำนวยความสะดวก + ค่าน้ำหนักกระเป๋าไม่เกิน 20 กก. (ไม่เกินท่านละ 1-2 ชิ้น และถือขึ้นเครื่องได้อีก 5-7 กก. ตามขนาดที่กำหนดของสายการบิน) + ประกันอุบัติเหตุตามกรมธรรม์ (ขั้นต่ำวงเงินประกัน 1 ล้านบาท ค่ารักษาพยาบาล 5 แสนบาท 1-15 ปี หรืออายุ 75-85 ความคุ้มครองเหลือ 50% อายุต่ำกว่า 1 ปี หรือ อายุเกิน 85 ปีไม่คุ้มครอง ไม่คุ้มครองโรคประจำตัวหรือการถูกฆาตกรรมหรือถูกทำร้ายร่างกาย)

รูปแบบห้องพักของโรงแรมจะแตกต่างกัน และอาจมีสไตล์การตกแต่งทุกห้องไม่เหมือนกัน ห้องพักเดี่ยว (Single) ห้องคู่ (Twin/Double) และห้องพักแบบ 3 ท่าน (Triple Room หรือ Family Room) ห้องพักอาจจะไม่ติดกัน บางเมืองห้องจะเป็นแบบพื้นเมือง (Ondol) บางเมืองห้องมีขนาดกะทัดรัด ไม่มีอ่างอาบน้ำ บางเมือง ห้องกว้าง มีสิ่งอำนวยความสะดวกครบ ช่วงการจัดงานประชุมนานาชาติ (Trade Fair, Convention) เป็นผลให้ราคาโรงแรมสูงขึ้นมากและห้องพักในเมืองเต็ม ผู้จัดขอสงวนสิทธิ์ในการจัดที่พักนอกเมืองตามความเหมาะสม

ราคาค่าบริการไม่รวม ค่าใช้จ่ายส่วนตัว อาทิ อาหารและเครื่องดื่มที่สั่งเพิ่ม โทรศัพท์ โทรสาร มินิบาร์ ทีวีช่องพิเศษ ค่าทำหนังสือเดินทาง ค่าชักรีด **ค่าทิปคนขับรถและไกด์วันละ 5000 วอน หัวหน้ทัวร์วันละ 50 บาท (ตลอดการเที่ยว 5 วัน ให้ท่านเตรียมเงินเกาหลี 20,000 วอน + เงินไทย 250 บาทต่อท่าน)** ค่าสัมภาระที่เกินขึ้นหรือน้ำหนักเกินสายการบินกำหนด ค่าวีซ่า พาสปอร์ตต่างดาวหรือต่างชาติ ค่าภาษีบริการ 3% ภาษีมูลค่าเพิ่ม 7%

ข้อประกันสุขภาพเพิ่มเติม หากท่านคิดว่าการทำประกันอุบัติเหตุการเดินทางที่มอบให้...ไม่เพียงพอต่อความต้องการ ท่านสามารถที่จะซื้อความคุ้มครองเพิ่มเติมจากบริษัทประกันภัยที่ท่านรู้จัก ซึ่งไม่จำเป็นต้องเป็นบริษัทเดียวกันกับประกันภัยที่ท่านผู้จัดจัดให้ และแนะนำสำหรับท่านไม่มีประกันสุขภาพ ควรซื้อประกันภัยสุขภาพเพิ่มเติม เพื่อแสดงความมั่นใจได้ว่าหากเกิดเหตุเจ็บป่วยจะมีความสามารถในการจ่ายค่ารักษาได้ เนื่องจากหากเกิดเหตุดังกล่าวขึ้นในต่างประเทศ เช่น ประเทศเกาหลีใต้ จะมีค่าใช้จ่ายที่สูงมาก

เงื่อนไขการจอง **มัดจำท่านละ 5,000 บาทต่อท่าน** หรือ **ช่วงเทศกาล High Season หรือเที่ยวบิน**

เหมาลำ **มัดจำท่านละ 10,000 บาทต่อท่าน** โดยปกติจะต้องดำเนินการโอนเงินภายใน 3 วันนับจากวันที่ทำการจองและส่งใบเรียกเก็บเงิน และชำระส่วนที่เหลือก่อนวันเดินทางอย่างน้อย 25 วันก่อนเดินทาง หรือ 35 วันล่วงหน้าในช่วง



เทศกาล High Season (เทศกาลปีใหม่ เทศกาลตรุษจีน ตลอดเดือนเมษายน วันแรงงาน วันฉัตรมงคล วันหยุดสำคัญทางศาสนา ตลอดเดือนตุลาคม ตลอดเดือนธันวาคม) หากไม่ชำระมัดจำตามที่กำหนด ขออนุญาตตัดที่นั่งให้ลูกค้าท่านอื่นที่รออยู่ การชำระไม่ครบ ทางผู้จัดถือว่าท่านยกเลิกการเดินทางโดยไม่มีเงื่อนไข หรือเช็คนาการถูกระงับการจ่ายไม่ว่าด้วยสาเหตุใดใด ผู้จัดมีสิทธิยกเลิกการจัดหรือยกเลิกการเดินทางและขอสงวนสิทธิ์ในการคืนเงินตามเงื่อนไขการยกเลิก

**** เมื่อตกลงชำระเงินไม่ว่าทั้งหมดหรือบางส่วน ทางผู้จัดจะถือว่าท่านได้ยอมรับในเงื่อนไขและข้อตกลงต่างๆ ที่ได้ระบุไว้ทั้งหมดนี้แล้ว ****

ในการสำรองที่นั่งและการใส่ชื่อในระบบสำรองที่นั่ง ผู้เดินทางต้องส่งสำเนาของหนังสือเดินทาง (Passport) ที่ชัดเจน หรือ ส่งรายละเอียดที่สายการบินต้องการ (ภาษาอังกฤษ) เช่น คำนำหน้าชื่อ ชื่อและนามสกุล วันเดือนปีเกิด เลขที่พาสปอร์ต วันหมดอายุ (โดยเซ็นต์ชื่อ และเขียนยืนยันรับรองเอกสารเป็นลายลักษณ์อักษรให้ทางผู้จัด) หากไม่มีการส่งข้อมูลทั้งหมดในพาสปอร์ตเป็นลายลักษณ์อักษรให้ทางผู้จัด และเกิดการออกชื่อนามสกุลในตัวหรือบัตรโดยสารผิดพลาด อาจมีผลให้ผู้โดยสารจะต้องรับผิดชอบในค่าใช้จ่ายใหม่ที่จะเกิดขึ้นทั้งหมด และสายการบินไม่มีระบบเสียค่าใช้จ่ายเพื่อแก้ไขตัวสะกดคำนำหน้าชื่อ / ชื่อ / นามสกุล หรือ การเปลี่ยนชื่อผู้เดินทาง

ในกรณีที่เกิดเหตุใดๆ จนทำให้คณะทัวร์ไม่สามารถออกเดินทางได้ เช่น มีลูกค้ากลุ่มใหญ่ยกเลิกการเดินทางกะทันหัน ทางสายการบินเรียกที่นั่งคืนด้วยเหตุผลของสายการบิน ฯลฯ ทางผู้จัดจะพยายามหาโปรแกรมอื่นในราคาและช่วงเวลาใกล้เคียงกันทดแทน ขอให้ลูกค้าตระหนักดีว่าเหตุการณ์ดังกล่าวถือเป็นเหตุสุดวิสัยและเชื่อมั่นว่าผู้จัดได้พยายามอย่างสุดความสามารถ โดยลูกค้าจะไม่ยกเหตุข้อนี้มาเป็นข้อเรียกร้องใดๆ กับผู้จัด หากลูกค้าประสงค์รับเงินคืน ทางผู้จัดยินดีคืนเงิน การคืนเงินทุกกรณี ผู้มีชื่อในเอกสารการจอง จะต้องแฟกซ์ อีเมลล์ หรือเดินทางมาเซ็นเอกสารการขอรับเงินคืนที่ทำการของผู้จัดอย่างใดอย่างหนึ่งเพื่อทำเรื่องขอรับเงินค่าบริการคืน โดยแนบหนังสือมอบอำนาจพร้อมหลักฐานประกอบการมอบอำนาจ หลักฐานการชำระเงินค่าบริการต่างๆ และหน้าสมุดบัญชีธนาคารที่ต้องการให้นำเงินเข้าให้ครบถ้วน

การยกเลิกการจอง

1. การยกเลิกการจองนั้น จะต้องแฟกซ์หรืออีเมลล์แจ้งยกเลิกการจองล่วงหน้าอย่างน้อย 30 วันทำการก่อนการเดินทางหรือก่อนหน้านั้น
❖ โดยจะยึดเงินมัดจำ 5,000 บาท **ยกเว้นช่วงเทศกาล High Season** (เทศกาลปีใหม่ เทศกาลตรุษจีน ตลอดเดือนเมษายน วันแรงงาน วันฉัตรมงคล วันหยุดสำคัญทางศาสนา ตลอดเดือนตุลาคม ตลอดเดือนธันวาคม) จะยึดเงินมัดจำ 10,000 บาท
- 2) ยกเลิกก่อนการเดินทาง 29-24 วัน - เก็บค่าใช้จ่าย 10,000 **ยกเว้นช่วงเทศกาล High Season** 12,000 - 18,000 บาท
- 3) ยกเลิกก่อนการเดินทาง 15-23 วัน - เก็บค่าใช้จ่าย 80% ของราคาทัวร์ **ยกเว้นช่วงเทศกาล High Season** เก็บค่าบริการทั้งหมด 100%
- 4) ยกเลิกก่อนการเดินทางวันเดินทาง หรือ 1-14 วัน - เก็บค่าบริการทั้งหมด 100%

(การเดินทางที่ต้องซื้อขาดแบบมีเงินไขกับทางสายการบิน หรือเที่ยวบินเหมาลำ Charter Flight หรือ Extra Flight กับสายการบิน หรือผ่านตัวแทนในประเทศหรือต่างประเทศ รวมทั้งการรันตีค่าห้องพัก การรันตีแพคเกจทัวร์ จะไม่มีการคืนเงินมัดจำหรือค่าบริการทั้งหมดไม่ว่ากรณีใดใด) โดยเฉพาะช่วงเทศกาล High Season หรือ ฤดูกาลท่องเที่ยวของเกาหลี

หมายเหตุ ขอสงวนสิทธิ์ที่จะมีการเปลี่ยนแปลงราคาโดยมีต้องแจ้งให้ทราบล่วงหน้าในกรณีที่มีการขึ้นลงของเงินตราต่างประเทศ หรือการปรับขึ้นของภาษีน้ำมันหรือภาษีใดๆ จากสายการบิน หากมีการถอนตัวหรือไม่ได้ใช้บริการตามที่จองระบุเอาไว้หรือก่อนรายการท่องเที่ยวจะสิ้นสุดลง เช่น ไม่รับประทานอาหารเช้าบางมื้อ ไม่เที่ยวบางรายการ ไม่สามารถขอหักค่าบริการคืนได้ เพราะการชำระค่าทัวร์ เป็นไปในลักษณะเหมาจ่าย ขอสงวนสิทธิ์ไม่รับผิดชอบค่าเสียหายที่เกิดจากสายการบิน (ความสูญหายหรือเสียหายของสัมภาระ ความล่าช้าของเที่ยวบิน การยกเลิกเที่ยวบิน การเปลี่ยนแปลงวันเวลาเดินทางของสายการบิน เป็นต้น โดยจะปฏิบัติตามเงื่อนไขและข้อจำกัดความรับผิดชอบของแต่ละสายการบิน) การนัดหยุดงาน ภัยธรรมชาติ การก่อจลาจล การปฏิวัติ อุบัติเหตุ และอื่นๆ ที่อยู่นอกเหนือการควบคุมของทางผู้จัด หรือ ค่าใช้จ่ายเพิ่มเติมที่เกิดขึ้นทางตรงหรือทางอ้อม เช่น การเจ็บป่วย การถูกทำร้าย การสูญหาย ความล่าช้า หรือ จากอุบัติเหตุต่างๆ **กรณีเกิดความผิดพลาดจากตัวแทนหรือหน่วยงานที่เกี่ยวข้อง** จนมีการยกเลิก ล่าช้า เปลี่ยนแปลง การบริการจากสายการบิน บริษัทขนส่ง หรือ หน่วยงานที่ให้บริการ ผู้จัดจะดำเนินโดยสุดความสามารถที่จะประสานงานให้เกิดประโยชน์สูงสุดแก่ลูกค้า แต่จะไม่คืนเงินให้สำหรับค่าบริการนั้นๆ **มัดคูปอร์ทัก พนักงานและตัวแทนของผู้จัด** ไม่มีสิทธิในการให้คำสัญญาใด ๆ ทั้งสิ้นแทนผู้จัด นอกจากนี้เอกสารลงนามโดยผู้มีอำนาจของผู้จัด

managing and selecting
our services, for you
since 2011



PACKAGEAIR.COM[®]

Tel 02-1385151 Fax 02-1385161 packageair@yahoo.com

24 Hrs Online Flight Ticket Reservation | Package Tour Free and Easy | Tour Reservation Service

จองตั๋วเครื่องบินออนไลน์ 24 ชั่วโมง | จัดแพคเกจทัวร์อิสระ | รับจองทัวร์ต่างประเทศ

จองด่วน บินด่วน ปรึกษาเราได้ มั่นใจด้วยบริการคุณภาพ

ถ้ากับเท่านั้น ผู้จัดจะไม่รับผิดชอบและไม่สามารถคืนค่าใช้จ่ายต่างๆ ได้ เนื่องจากเป็นการเหมาจ่ายกับตัวแทนต่างๆ ในกรณีที่ผู้เดินทางไม่ผ่านการพิจารณาในการตรวจคนเข้าเมือง-ออกเมือง ไม่ว่าจะป็นกองตรวจคนเข้าเมืองหรือกรมแรงงานของทุกประเทศในรายการท่องเที่ยว อันเนื่องมาจากการกระทำที่ส่อไปในทางผิดกฎหมาย การหลบหนี เข้าออกเมือง เอกสารเดินทางไม่ถูกต้อง และการถูกปฏิเสธในกรณีอื่นๆ

**ผู้ร่วมเดินทางตกลงปฏิบัติตามข้อกำหนดและเงื่อนไขการเดินทางนี้ทุกประการ และในกรณีมีข้อพิพาท ให้ถือคำตัดสินของผู้จัดเป็นที่สิ้นสุด